

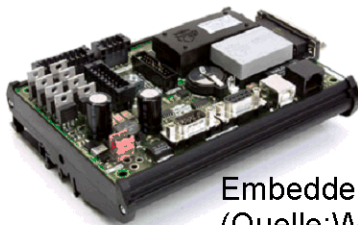
„Nichts ist mächtiger als eine Idee, deren Zeit gekommen ist.“
(Victor Hugo)

Charakterisierung

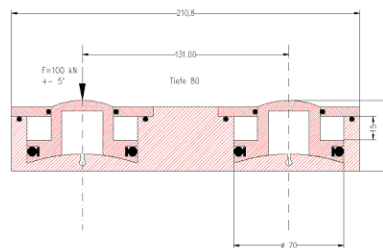
Eingebettete Systeme können in Einzelfällen auf ähnlicher Hardware wie Arbeitsplatzcomputer basieren (sogenannte Embedded-PCs).

Typischerweise unterliegen sie jedoch stark einschränkenden Randbedingungen: minimale Kosten, geringer Platz-, Energie- und Speicherverbrauch. „Moderne“ eingebettete Systeme basieren häufig auf Prozessorplattformen, die mit der PC-Welt wenig gemeinsam haben, aber im Bezug auf die Peripheriemodule hochintegriert sind und durch moderne Stromspartechniken deutlich weniger Energie verbrauchen.

(Quelle: WIKIPEDIA)



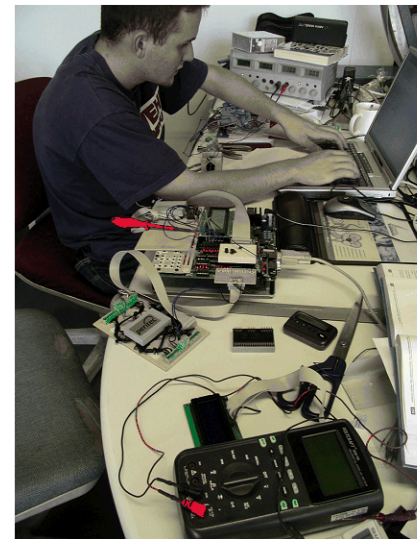
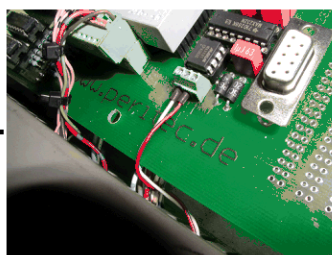
Embedded-PC
(Quelle: WILKE)



ETHERNET-
Kommunikation

Manchmal sind wir für unsere Kunden einfach mit nichts zufrieden. Kein Platz, zuviel, zuwenig oder ungeeignete Anbindungsmöglichkeiten. In Verbindung mit dem [Platinenlayout](#) im Hause, eigener [Programmierung](#) und moderner Mikrocontrollertechnik sind wir für die Tücke des Objekts bestens gewappnet.

So finden wir auch für Sie eine Lösung -
versprochen !



Unser Programmierer Felix Schmidt kämpft mit der Hardware.