

Bedienelement  
"Jogwheel"

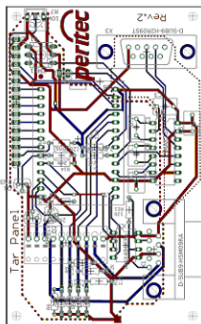


Zwei Einachssteuerknüppel mit Drehregler für Hydraulische Proportional-Steuerung.

Um die hierzu nötigen Komponenten selektiv anordnen zu können, wird von uns eine entsprechende Platine als Basis entwickelt.

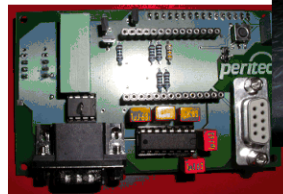
Dieses am PC designte Platinenlayout kann als spezielle Datei an einen Fertiger gesendet werden, der diese komplett mit Bauteilbohrungen, Ausfräsungen, Stopplack und Bestückungsdruck herstellt.

Dies ist mittlerweile auch bei Prototypen und Kleinserien durch sogenannte Poolfertigung machbar, indem zahlreiche Anwendungen verschiedenster Kunden auf Standardplatten gleichzeitig produziert und innerhalb weniger Tage geliefert werden können.

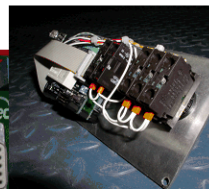


Platinenlayout

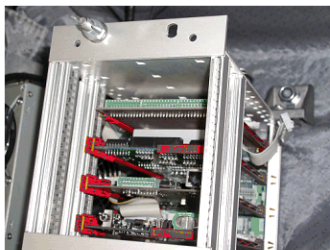
Bedienpanel mit gemischter Anbindung (Hardware+RS 485) und Textdisplay.



Teilbestückte Platine



Fertiges Bedienteil



19"- Rack mit individuellen Steckplatinen im Euroformat mit VG- Rückwandbus nach DIN 41612 (von oben):

- 1: Rangierplatine zur Peripherieanbindung.
- 2: 128 gemischte Ein-/Ausgänge
- 3: Massenspeicher und ETHERNET- Kommunikation
- 4: CPU

Mit diesen Mitteln ist PERITEC in der Lage Ihnen die Grundlage für eine perfekt maßgeschneiderte Lösung Ihrer Steuerungsaufgabe zu bieten, wenn die gängigen Lösungen aus der Schublade nicht mehr greifen.